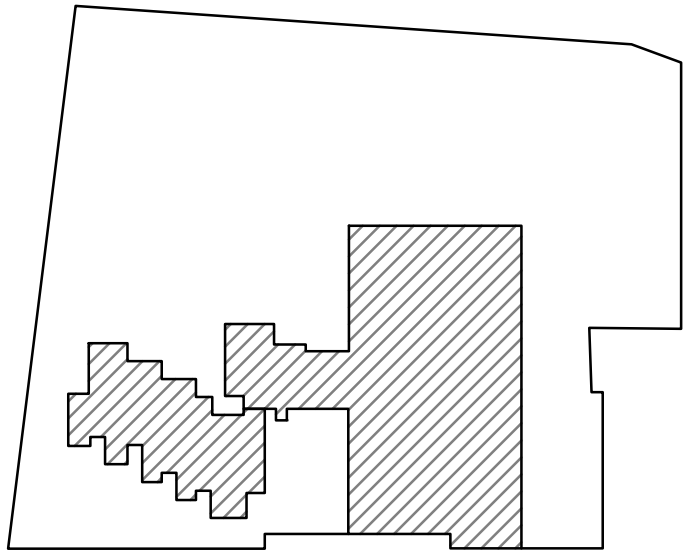




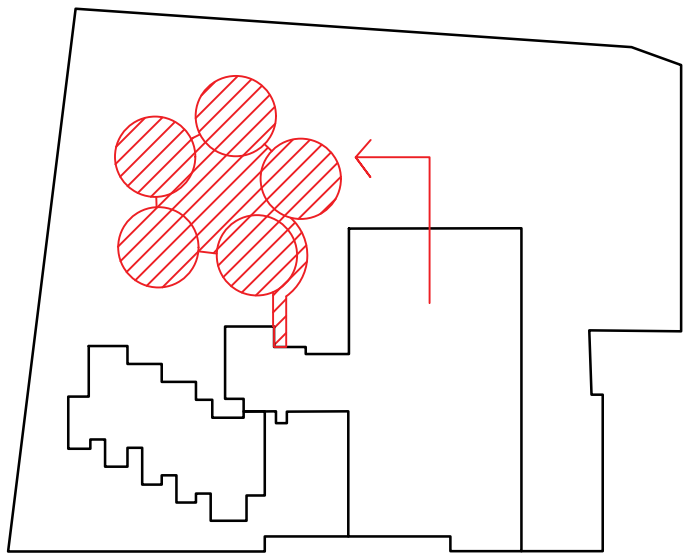
Planimetria di confronto fra lo stato di fatto e lo stato di progetto

**LEGENDA:**

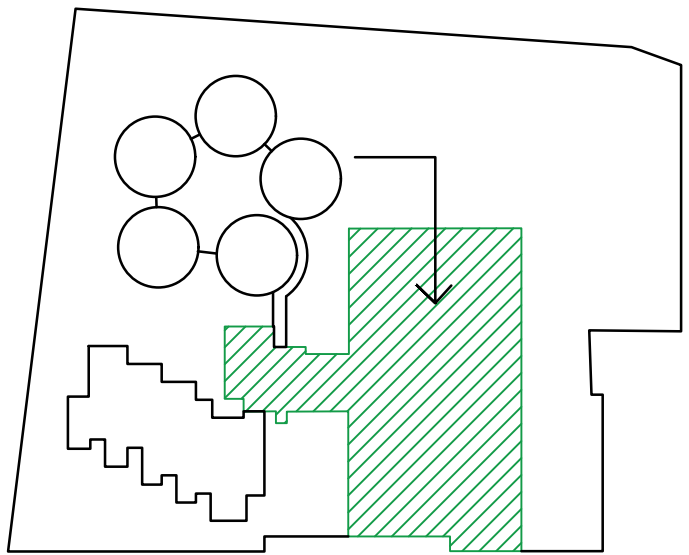
- Nuove costruzioni - Nuovo asilo nido con aree esterne e nuove alberature  
Superficie costruita = 1040 mq
- Demolizioni - Vecchio asilo nido e alcune alberature  
Superficie costruita = 570 mq
- Area non interessata dall'intervento (centro servizi e scuola materna)



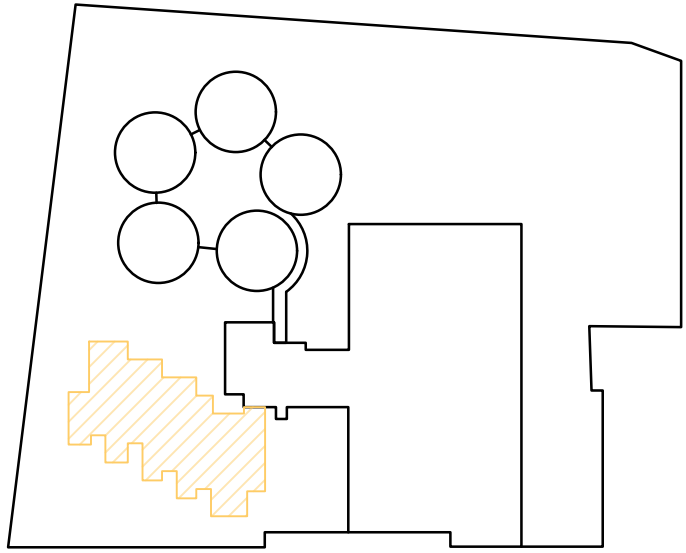
STATO DI FATTO



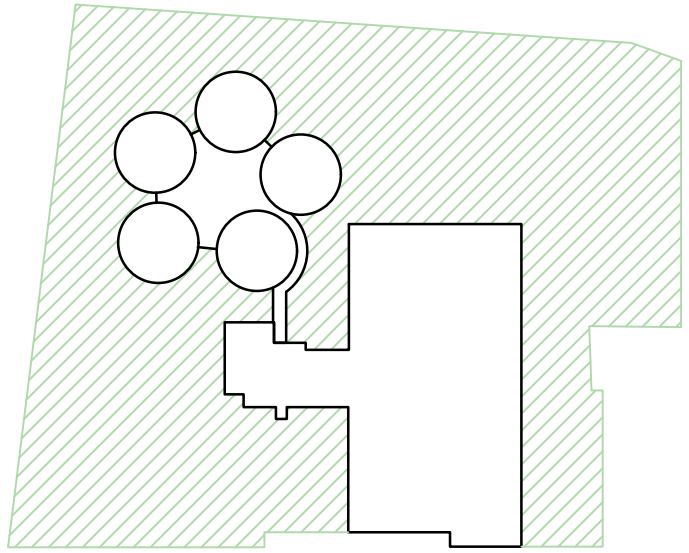
FASE 1 - REALIZZAZIONE NUOVO ASILO NIDO E SPOSTAMENTO SEZIONI DELLA MATERNA



FASE 2 - RIQUALIFICAZIONE SCUOLA MATERNA E SPOSTAMENTO SEZIONI NELLA MATERNA



FASE 3 - DEMOLIZIONE VECCHIO ASILO NIDO



FASE 3 - RIPRISTINO VERDE E ARREDI URBANI

Comune di San Giorgio di Piano



**Demolizione e ricostruzione di edificio pubblico destinato ad asilo nido, finalizzata alla creazione di nuovi posti**

**Importo complessivo di quadro economico € 2.250.000,00;**  
**CUP I41B22000330006**

PROGETTAZIONE: **MAIN MANAGEMENT & INGEGNERIA S.r.l.**  
Villanova di Castenaso (BO)  
Via B. Tosarelli, 344  
Tel. +39.051.408881  
e-mail: segreteria@mainmg.it  
www.mainmg.it

IL DIRETTORE TECNICO: Ing. NICOLA FREDDI

**PROGETTO DI FATTIBILITÀ TECNICA ED ECONOMICA**

ELABORATI ARCHITETTONICI  
Confronto - Demolizioni e ricostruzioni

Rev	00	Febbraio 2022	Progetto di fattibilità tecnica ed economica				
Emissione / revisione	Data	Riferimento emissione / revisione					
Scala	File di riferimento	Codice commessa	Fase	Argomento	Categoria	Elaborato	Revisione
1:200	22_05_SF_AR_12_01_00_Asilo.dwg	22.05	SF	AR	12	01	00
Data	Descrizione	Redatto	Controllato	Verificato	Approvato		
Feb. 2022	Fattibilità	Arch. Marianna Ciocciola	Ing. Nicola Freddi	Ing. Nicola Freddi	Ing. Nicola Freddi		